

KAL775

Módulo aislador de lazo

General

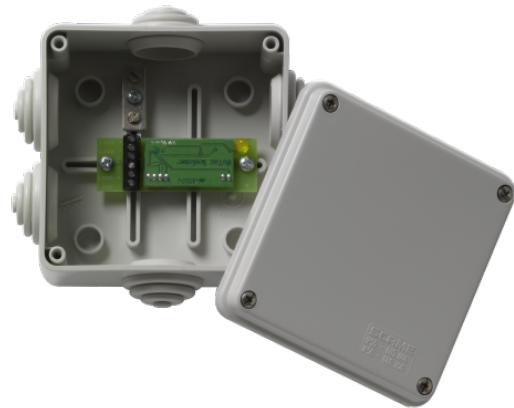
La serie de módulos KAL700 incluye una gama completa de interfaces para el control de entradas y salidas dentro de los sistemas de detección de fuego de GE Security de las gamas KSA700 y FP1500. Son fáciles de instalar y se suministran en carcasas IP55. Estos módulos permiten al sistema de incendios controlar las funciones básicas de un edificio en situaciones de incendio. Cada lazo de los paneles de incendio soporta hasta 125 direcciones para módulos de entrada/salida y hasta 125 direcciones de detectores de fuego.

Instalación

Como el KAL775 no requiere direccionamiento dentro del lazo, se pueden instalar hasta 250 dispositivos, aislando así todos y cada uno de los 250 elementos que componen el lazo analógico. Está diseñado para ser montado en superficie en la instalación. Incorpora un LED indicador que señala cualquier condición de aislamiento haciendo que las averías sean fáciles de localizar.

Aplicaciones

El KAL775 es un módulo aislador que protege al lazo analógico de las centrales KSA700 y FP1500 frente a cortocircuitos, desconectando la zona comprendida entre dos de ellos, quedando el cortocircuito totalmente aislado del resto de los elementos y permitiendo al resto del sistema seguir trabajando con normalidad.



Características estándar

- Conforme EN54:18 y el CPD
- Montaje superficial
- El dispositivo no requiere dirección
- Alimentado del propio lazo
- Protege al lazo frente a condiciones de cortocircuito
- Indicación de comunicación, alarma y avería en módulo
- Auto-reset
- Forma parte de la familia de módulos como:
 - Zona convencional
 - Módulo de Entrada lógica
 - Módulo de control de extinción
 - Aisladores de lazo
 - Pulsadores manuales de alarma
 - Módulo de salida de relé y salida supervisada
 - Módulo retenedor de puerta

KAL775

Módulo aislador de lazo

Especificaciones técnicas

Alimentación

Tensión de alimentación	22-38 VDC
Tensión de aislamiento	15.2 V
Tensión de re-conexión	16.4 V

Consumo de corriente

Reposo	2 mA
Aislamiento	10 mA

Ambientales

Rango de temperaturas (almacenaje)	-10°C to +70°C
Rango de temperaturas (operación)	-10°C to +50°C
Humedad relativa (sin condensación)	10-95 %
Rango IP	IP55

Físicas

Dimensiones (L x W x H)	100 x 100 x 50 mm
Color	Gris
Peso	165 g

Información para pedidos

Referencias	Descripción
KAL775	Módulo aislador de lazo