

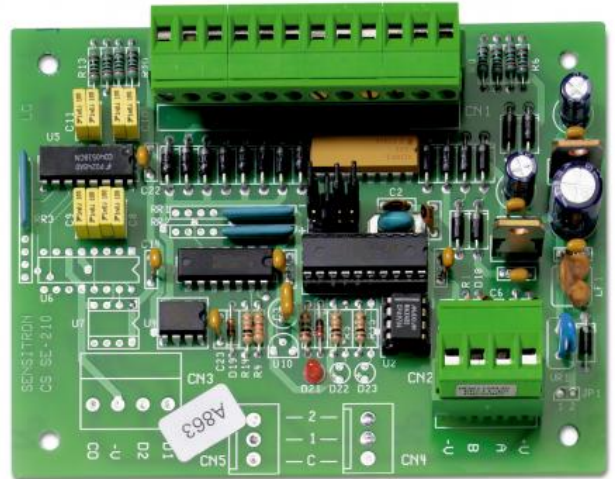
## FGC1208I

Modulo 8 ingressi remoti 4-20 mA per centrali serie FGC1100/1200

I moduli di espansione FGC1208I permettono alle centrali serie FGC1100/1200 di gestire una quantità superiore di sensori gas. Ogni modulo dispone di 8 ingressi analogici 4-20 mA necessari per il collegamento dei sensori di gas tossici e/o gas esplosivi serie FGE110xx, FGT110xx, FGE150xx.

Il modulo indirizzato di espansione ingressi si collega al bus seriale RS485 delle centrali di rivelazione gas serie FGC1100/1200. Si possono collegare per ogni bus seriale RS485 fino ad un massimo di 12 moduli indirizzati. La centrale FGC1200 ha 2 bus seriali RS485 distinti, mentre la centrale FGC1100 ha un solo bus seriale RS485.

Il modulo di espansione FGC1208I può essere sistemato all'interno del box in plastica FGC120B (opzionale).



### Caratteristiche standard

- Modulo espansione indirizzabile per centrali gas serie FGC1100/1200 da collegare al bus RS485 Multiscan
- 8 ingressi analogici 4-20 mA per modulo
- Adatto a tutti i rivelatori di gas serie A1105xx, A1209xx e A1322xx
- Fino a 12 moduli indirizzati collegati per ogni bus RS485

# FGC1208I

Modulo 8 ingressi remoti 4-20 mA per centrali serie FGC1100/1200

## Dati tecnici

Numero di ingressi	8
Ingressi analogici	4-20 mA
Dimensioni (L x H)	120 x 90 mm
Fori di montaggio	3 mm

## Come ordinare

Codice prodotto	Descrizione
FGC1208I	Modulo 8 ingressi remoti 4-20 mA per centrali serie FGC1100/1200
FGC120B	