

ATS2110E

Centrale di sicurezza integrata 8 - 64 zone EN50131 Grado 3

Sistema di allarme intrusione

La centrale Advisor MASTER offre un sistema di allarme in piena regola con più di 79 diversi tipi di zona, certificata EN50131 Grado 3. Un massimo di 64 zone (ingressi) possono essere configurate per operare in 4 sistemi di allarme indipendenti (aree). Gli ingressi possono essere assegnati a un'area specifica (uffici, negozi ecc...) oppure a un'area comune (reception, mensa e così via). Ciascun area può avere una tastiera dedicata (RAS) o può essere controllata da qualsiasi tastiera. Le aree supportano l'inserimento totale e parziale e possono essere controllate tramite codici PIN, tessere o radiocomandi. Gli allarmi possono essere trasmessi tramite diversi percorsi di comunicazione come PSTN, IP, o GSM utilizzando i protocolli standard come SIA, XSIA o Contact-ID. Il sistema è certificato EN50131:2009 Grado 3.

Controllo degli accessi integrato

Tutte le centrali ATS MASTER possono controllare da 16 a 64 varchi. I sistemi intrusione e controllo accessi sono completamente integrati permettendo agli utenti di accedere ai varchi ed allo stesso tempo di controllare le loro aree. E' possibile inoltre utilizzare l'esclusivo metodo "passaggio della tessera 3 volte" per differenziare la richiesta di apertura di un varco dalla richiesta di inserire il sistema.

Serie completa

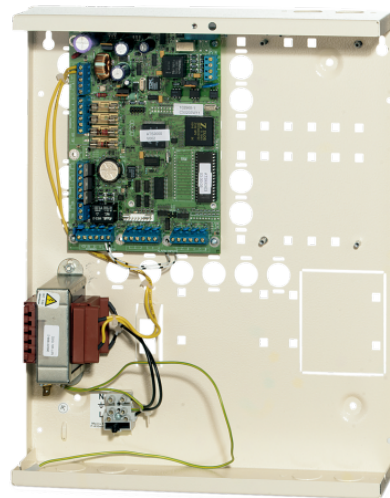
La serie ATS MASTER è una famiglia di centrali che condividono le stesse caratteristiche, software, accessori & manuali e che si differenziano solo per le dimensioni del contenitore, il numero di zone ed il numero di aree.

Bus dati RS485 modulare

Advisor MASTER comunica con un massimo di 16 interfacce utente (RAS) e fino a 15 concentratori di raccolta dati (DGP) utilizzando il bus dati RS485. Tutti i dispositivi remoti sul bus vengono interrogati continuamente per controllarne il corretto funzionamento. Sono supportati differenti schemi di cablaggio per permettere la realizzazione di nuove installazioni così come riadattare le vecchie. Il bus può essere esteso utilizzando moduli aggiuntivi come ripetitori, splitter o moduli di fibra ottica.

Trasmissione degli eventi

Le centrali ATS Master sono in grado di segnalare allarmi ed eventi specifici utilizzando un'ampia gamma di formati e protocolli (SIA, XSIA, CID, messaggi vocali e altro) tramite differenti percorsi di comunicazione come IP, GSM, ISDN o PSTN (integrato). Il sistema supporta percorsi multipli per



Caratteristiche standard

- Sistema integrato allarmi e controllo di accesso fino a 64 zone, 4 aree e 64 varchi
- Bus dati RS485 modulare con interrogazione continua di un massimo di 16 RAS e 15 concentratori
- PLC con 24 equazioni logiche macro
- 255 uscite liberamente programmabili
- Combinatore telefonico integrato PSTN
- Ingressi analogici controllati su 2 o 4 stati compreso il supporto per la segnalazione anti-mascheramento EN grado 3
- Programmazione, monitoraggio e assistenza mediante computer in sito o da una posizione remota
- Versione italiana
- Alimentatore switching
- Contenitori in acciaio
- Certificazione IMQ EN50131:2009 Grado 3; Classe ambientale 2

ATS2110E

Centrale di sicurezza integrata 8 - 64 zone EN50131 Grado 3

comunicazioni primarie e di backup.

Flessibilità PLC

Le centrali ATS MASTER offrono una flessibilità totale nella programmazione di un massimo di 255 uscite attraverso 24 equazioni logiche, macro. Utilizzando la funzionalità PLC possono essere impostati dei comportamenti speciali delle uscite, degli ingressi o delle restrizioni nel sistema di controllo accessi.

Diagnostica remota

La funzione di diagnostica remota permette di controllare le caratteristiche vitali della centrale e delle espansioni come il livello di alimentazione, lo stato degli ingressi o l'assorbimento di corrente.

Software Europeo

Le centrali di controllo ATS Master utilizzano lo stesso software in tutta Europa, con diverse impostazioni di default per ciascun Paese. Ciò consente a utenti che operano in più Paesi di ottimizzare la loro apparecchiatura di sicurezza e di promuovere delle procedure di sicurezza comuni per le loro attività in tutta Europa.

Dati tecnici

Suddivisione sistema (numero aree)	4
Ingressi a bordo	8
Numero massimo di ingressi	64
Espansione ad innesto ATS1202	3
Uscite su scheda	Sirena esterna/sirena interna/lampeggiante/1 relè programmabile
Numero massimo di uscite	255
Stazioni di inserimento remoto (RAS)	16
Concentratori (DGP)	15
Gruppi allarme	138
Nr. Varchi controllabili in centrale	16
Nr. Varchi su concentratori 4 varchi	48
Gruppi di varchi	128
Gruppi di piano	64
Utenti (possessori di tessera)	2000-11466*
Utenti con nome	200
Codici PIN da 5 a 10 cifre	2000
Eventi di allarme in memoria	1000
Eventi C. Accessi nella memoria	1000
Cavo specifico	WCAT 52/54 Aritech o equivalente
Alimentatore	13.8 VDC / 3 A
Temperatura di funzionamento	0 to +50°C
Alimentazione di rete	230 V 50 Hz/23 VAC 56 VA
Dimensioni contenitore (L x A x P)	315 x 388 x 85 mm
Peso	5.4 kg
Dimensioni PCB (L x A)	215 x 200 mm

(*) dipende dalla memoria

Come ordinare

Codice prodotto	Descrizione
ATS2110E	Centrale di sicurezza integrata 8 - 64 zone EN50131 Grado 3